

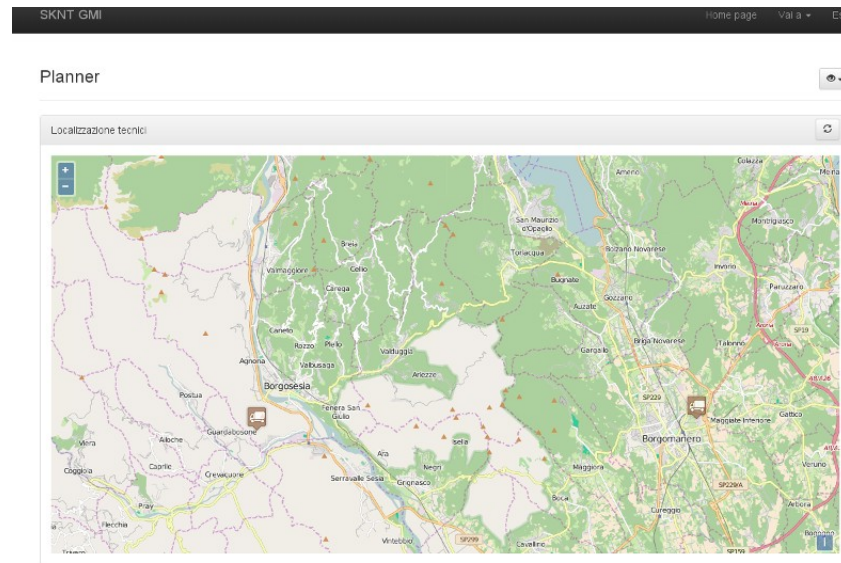


SKNT GMI - 19/01/16 - release 1 rev 0

# SKNT GMI

## Gestione e Manutenzione Impianti termici

Gestionale cloud con geolocalizzazione tecnici ed App per apparati mobili



SKNT - SmartKey NeTworks Srl

Via Maggiate 67/a - 28021 Borgomanero (NO) - Tel. 0322.836487-834765 - Fax 0322.836608 - email: [info@sknt.it](mailto:info@sknt.it) - [sknt.it](http://sknt.it)



## Un gestionale impianti termici online pensato per il cloud



**SKNT GMI** (Gestione e Manutenzione Impianti) è un software gestionale “pensato” per l'era del cloud.

Il sistema è accessibile via internet 24 ore su 24 e 7 giorni su 7 e fornisce tutte le funzioni necessarie alla gestione degli interventi di manutenzione, sia programmati che di emergenza, e dei relativi rapporti di intervento.

Il software è compatibile con qualsiasi Sistema operativo come ad esempio:

-  Apple
-  Linux
-  Windows
-  Android

Gli unici requisiti indispensabili sono la disponibilità di una qualsiasi forma di connessione ad internet (wi-fi, ADSL, connessione mobile dati ecc.) ed una applicazione adatta alla visualizzazione di

siti internet (p.e. Firefox, Chrome, Internet Explorer, Spartan ecc.) o in alternativa, su apparati mobili, la App nativa di SKNT GMI<sup>1</sup>.

## Facile, veloce e ... felice



L'interfaccia grafica di **SKNT GMI** è ottimizzata per la rapida visualizzazione su qualsiasi apparato (PC, tablet o smartphone) in modo chiaro ed intuitivo.

Tutte le funzioni sono facilmente accessibili con un singolo click e consentono di operare in modo confortevole secondo più modalità.

La App nativa porta l'utente ad operare con l'interfaccia nativa del proprio apparato per massimizzare la produttività.

<sup>1</sup> Alcune caratteristiche su apparati mobili sono disponibili solo in congiunzione alla APP nativa GMI

## “Mobile “ e geo localizzato fin dall’inizio ...



**SKNT GMI** è un sistema pensato per la classica struttura dove una o più sedi hanno funzione di pianificazione, controllo, gestione e coordinamento degli interventi mentre i tecnici operano sul territorio raggiungendo gli impianti da mantenere.

Per questo motivo il centro di controllo ha bisogno di conoscere quali interventi sono stati eseguiti e con quale esito, nonché dove sono localizzati i tecnici in modo da potere, eventualmente, fare fronte in tempo reale ad eventuali cambi di programma o richieste improvvise di intervento.

Ovviamente queste due realtà hanno esigenze diverse che **SKNT GMI** soddisfa pienamente anche mediante sofisticate funzioni di geo localizzazione ed assistenza alla navigazione coordinandosi con la App di navigazione nativa<sup>2</sup> disponibile per tutte le maggiori piattaforme.

<sup>2</sup> L'uso della App può comportare addebiti per il traffico dati da parte del proprio gestore telefonico

## La sede di gestione e controllo



La sede di gestione e controllo è in grado di fare fronte rapidamente ai propri compiti mediante **SKNT GMI** :

- coordinamento e pianificazione degli interventi
- passaggio automatico dei piani di lavoro giornalieri ad ogni tecnico con note e dati tecnici di base per ridurre il tempo necessario alla compilazione dei dati di intervento riducendo al contempo le possibilità di errore
- annotazione rapporti di intervento e contabilizzazione
- aggiornamento automatico degli eventuali dati variati dal tecnico (p.e. nuova anagrafica)
- gestione del magazzino dei pezzi di ricambio utilizzati
- trasmissione dei dati tecnici al CIT<sup>3</sup>

Tutte queste funzioni possono essere assolte facilmente mediante l'interfaccia unificata che **SKNT GMI** mette a disposizione, tra cui una mappa interattiva con la localizzazione dei tecnici in tempo reale in modo da potere fare fronte facilmente ad eventuali nuove chiamate.

<sup>3</sup> La trasmissione dati al CIT è disponibile per alcune Regioni, mentre versioni successive supporteranno un numero maggiore di Regioni man mano che le stesse rendono pubblici i formati di trasmissione

## I tecnici sul territorio: navigazione GPS e firma grafometrica



Le esigenze dei tecnici sono ovviamente diverse e vengono svolte dalla nuova App nativa che permette di:

- scaricare automaticamente sull'apparato il piano di lavoro giornaliero, in modo da essere operativi anche in assenza di rete dati
- avere a disposizione i dati di impianto noti in modo da ridurre al minimo il numero di dati che è necessario inserire ed eventualmente inserire solo le variazioni
- utilizzare la App di navigazione<sup>4</sup> per raggiungere facilmente e senza imprevisti la sede di intervento
- integrare la chiamata telefonica verso il cliente per qualsiasi necessità
- raccogliere la firma del cliente, mediante un pennino, direttamente dal proprio apparato mobile dotato di touch screen
- trasmettere in tempo reale i dati alla sede centrale<sup>5</sup> anche in assenza di rete dati al momento dell'esecuzione dell'intervento

4 SKNT GMI utilizza per le funzioni di navigazione la specifica App presente sul proprio apparato. L'utilizzo della navigazione può comportare addebiti da parte del proprio gestore

5 In caso di assenza rete dati la App si occupa di trasmettere i dati alla sede centrale non appena rientra in copertura dati senza richiedere alcun intervento manuale

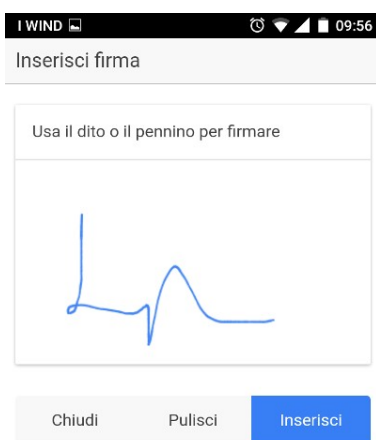
Con **SKNT GMI** puoi gestire la compilazione degli allegati di tipo 2,3,4 e 5 in modo completamente elettronico, oppure allegare l'immagine del rapporto prodotto da apparati terzi.



Inoltre puoi inviare in tempo reale al cliente il modulo di intervento via email in formato PDF con un solo tocco, oppure ancora provvedere alla stampa del documento cartaceo.

Il documento inviato riporterà anche la firma grafometrica apposta dal cliente.

## SKNT GMI è sempre aggiornato



La politica di **SKNT GMI** è quella di fornire all'utente sempre la più recente versione del prodotto, con tutte le funzionalità che vengono progressivamente rese disponibili e tutti gli aggiornamenti tecnici ed imposti dalla Legge direttamente installati e resi disponibili dallo stesso Team che cura lo sviluppo e la manutenzione.

È possibile inoltre aggiungere utenti in qualsiasi momento stabilendo i permessi di visibilità ed operatività per ogni utente.

In questo modo è estremamente facile fare crescere la tua attività senza costi inutili.

## Tieni sotto controllo la tua attività



Con **SKNT GMI** avrai sempre sotto controllo il tuo magazzino e le parti di ricambio, conoscendo in tempo reale la disponibilità di ogni tecnico ed il numero di pezzi effettivamente utilizzati.

## Personalizzabile per ogni esigenza



**SKNT GMI** è personalizzabile per ogni utente, non solo per quanto riguarda l'output dei documenti (p.e. rapporti tecnici) ma anche nelle funzioni per adattarsi a qualsiasi tipo di impiego.

Il Team di sviluppo può mettere a punto **versioni specifiche** per qualsiasi tipo di struttura o provvedere ad attivare l'integrazione di SKNT GMI con il gestionale aziendale SKNT Gest.

## Integrabile in un “mondo più grande”



**SKNT GMI** è inoltre integrabile con numerosi altri prodotti sviluppati da SKNT come ad esempio il sistema di archiviazione documentale SKNT Optical, o i software di condivisione protetta dei dati.

È inoltre possibile integrare il prodotto con prodotti terzi mediante lo sviluppo di opportune funzionalità di interscambio che possono essere completamente automatizzate.

## Nessun investimento iniziale



**SKNT GMI** ti permette di concentrarti esclusivamente sul tuo lavoro senza chiederti investimenti iniziali in costose licenze e contratti di assistenza.

Con un piccolo canone mensile, quasi corrispondente ad un caffè al giorno, avrai a disposizione tutte le funzioni di cui necessiti senza “sorpresa” dovute ad aggiornamenti o costi “nascosti”.

## Concentrati sul tuo lavoro



**SKNT GMI** non ti chiede di dotarti di costose strutture server e procedure di backup.

A te resta solo il “compito” di lavorare.





Tutte le operazioni tecniche di backup dei dati, aggiornamento e manutenzione del software e dei server sono completamente a carico di SKNT.

## Sviluppa la tua attività



**SKNT GMI** dispone di numerose funzionalità, ma se proprio ti serve “quella funzione che non c'è” non devi fare altro che entrare in contatto con il Team di sviluppo che sarà prontamente disponibile a realizzare la tua soluzione personalizzata.

## SKNT GMI: Caratteristiche tecniche in breve

Numero di aziende gestibili	Illimitato
Numero di operatori controllo gestibile	Illimitato
Numero di tecnici gestibili	Illimitato
Geo localizzazione tecnici in tempo reale su mappa	Si
 Compatibile Linux	Si
 Compatibile Apple MacOS X e iOS	Si
 Compatibile Android 4-5-6	Si
 Compatibile Windows 7-8-10 e Windows Phone	Si
Firma grafometrica da qualsiasi dispositivo touch	Si
Predisposizione flussi CIT	Si <sup>6</sup>
Aggiornamenti software a vita	Compresi
Assistenza tecnica SKNT	Compresa
App nativa con trasmissione dati	Si
Integrazione App Navigatore GPS	Si
Chiamata telefonica diretta da App mobile	Si
Memorizzazione dati intervento offline su App con trasmissione automatica appena sotto copertura	Si
Pre compilazione dati tecnici per interventi tecnici	Si
Possibilità di richiedere personalizzazioni	Si
Archiviazione immagini direttamente da App	Si
Trasmissione documenti via email in PDF con firma grafometrica	Si
Stampa documentazione con firma grafometrica	Si
Backup dati compreso	Si
Disponibile 24/7	Si

6 Per alcune Regioni

## Avvertenze legali

Le caratteristiche tecniche sono soggette a variazione senza preavviso.

Tutti i loghi ed i marchi citati sono di proprietà delle relative compagnie (Microsoft, Apple, Google, Adobe ecc.).

SKNT non è in alcun modo affiliata, dipendente o sussidiaria né intrattiene accordi commerciali con alcuna di queste compagnie.

La App SKNT GMI è pubblicata sui Market ed App Store delle relative compagnie nel rispetto delle peculiari politiche di pubblicazione.

SKNT GMI è un prodotto di proprietà esclusiva di "SKNT – SmartKey NeTworks srl".

Il presente documento non può essere duplicato o pubblicato anche in forma parziale senza il preventivo consenso scritto di SKNT – SmartKey NeTworks srl.